



PRO. Soundmodule

Firmware/ Update Anleitung by mbmusic-pro 10.01.2024

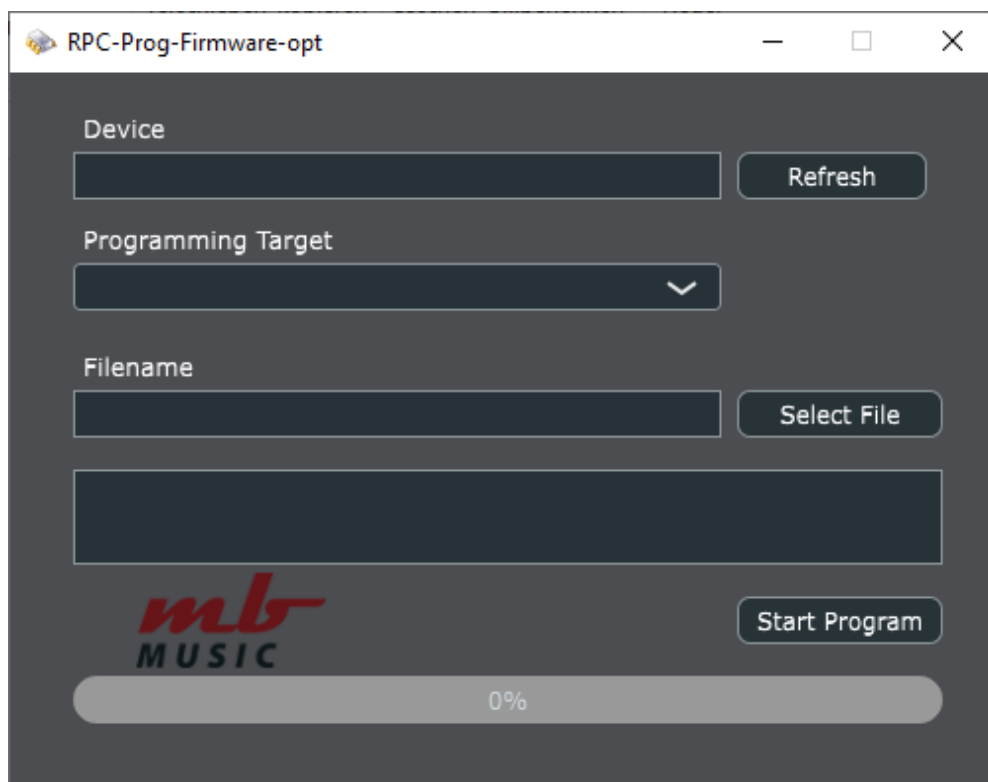
Speichern sie alle Dateien und Daten in einem Ordner auf ihrem PC/ Rechner/ Tablet ab.

Installieren sie den mbmusic pro Firmware Updater auf ihrem Windows PC/ Tablet/Rechner.

Hinweis: sichern sie vor dem Update ihre geänderten Performances auf einem USB Stick.

(nur bei PRO.DX und PRO.MAX)

Durch Anwählen der Anwendung starten sie den Updater:



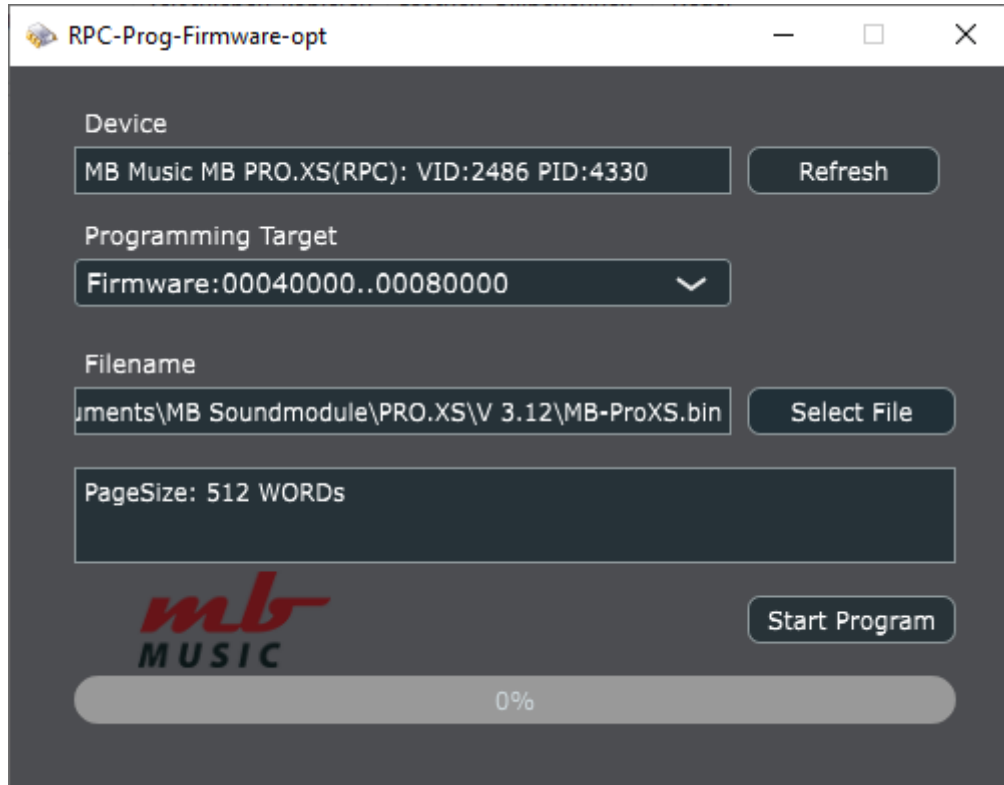
Schließen sie das mbmusic PRO.XS (oder PRO.DX / PRO.MAX) and ihren PC an.

Drücken sie **Refresh** oder starten sie die Anwendung nochmal neu.

Device: (Gerät) hier wird Ihnen Ihr mb music Modul (z. B: PRO.XS) angezeigt.

Programming Target: hier wählen Sie **Firmware** aus. (durch klicken auf den Pfeil).

Filename: durch drücken auf **Select File** wählen Sie das Update



Device (Gerät) wird Ihnen dann Ihr mb music Modul (**PRO.XS**) angezeigt.

Programming Target: hier wählen Sie **Firmware** aus. (durch klicken auf den Pfeil).

Filename: durch drücken auf **Select File** wählen Sie das Update.

Mit Start Program starten Sie das **Firmware Update** (dauert nur ca. 2 Sekunden).

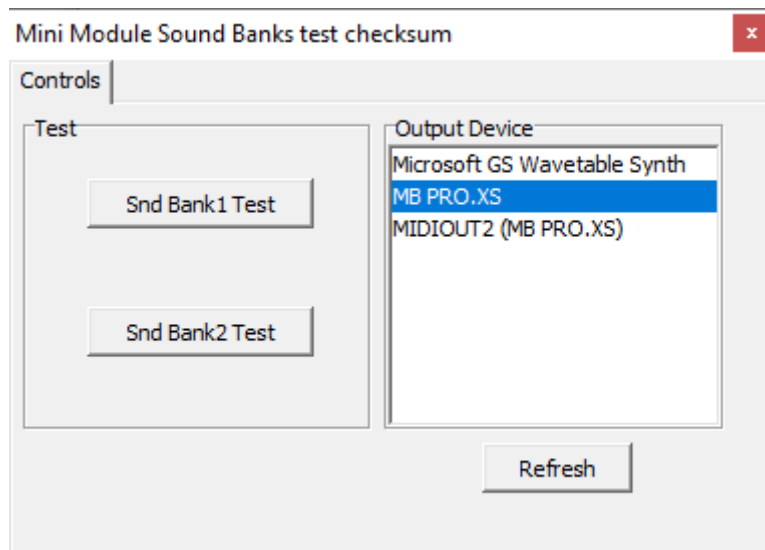
Schalten Sie das mb music PRO.XS aus, (Schalter auf der Rückseite des Moduls)

Und danach wieder ein. **Fertig** ist das Update.



Soundbank Test Programm.

Da das **PRO.XS** ja kein Display oder Anzeige hat, können sie das Modul mit Hilfe dieses Mini Programmes testen. Schließen sie Ihr **PRO.XS** am PC/ Rechner/ Tablet an.



Schalten sie das PRO.XS Modul an und Öffnen das Mini Modul Sound Banks Test Programm durch Anwählen der Anwendung. Jetzt testen wie folgt:

1. Wählen sie **MB PRO.XS** bei **Output Device** aus.
2. **Snd Bank 1 Test drücken** und nach kurzer Zeit blinkt die **Blaue Midi LED** am PRO.XS.
Hinweis: langsames blinken= alles ok, sehr Schnelles blinken = Fehler in der Bank 1)
3. **Danach drücken Sie Refresh:**
4. Wählen sie wieder bei **Output Device** das MB PRO.XS aus.
5. **Snd Bank 2 Test drücken**
Hinweis: hier dauert es länger bis der Flash Speicher des Modules getestet ist.
6. Nach einigen Minuten sollte die **Blaue Midi LED** wieder **langsam** blinken.
Sehr schnelles Blinken der Midi Led = Fehler in der Soundbank 2

Das Programm schliessen sie rechts oben durch Drücken auf das rote X .

Sollten sie Fehler erkennen (sehr schnelles Blinken der Blauen LED dann meldei sie sich bei

uns unter info@mbmusic-pro.de . oder Rufen sie uns an : +49 6331 228010

Ihr mb music pro Team.

Hinweis: bei den Modellen PRO.DX und PRO.MAX muss nach der neuen Firmware Installation

Ein RESET des Modules ausgeführt werden wir folgt:

Function Menü> Settings>

danach auf Registration und dann Reset Factory Default.

Function Menu		Settings	
Player Menu	>	Parts Chan	>
EQ Menu	>	Perform Type	Piano mode
Perform Mode	On	Lefthand mode	Off
Settings	>	Registration	>
		About Module	>

Registration		Registration	
Save	>	Save	>
Save on USB Drive	>	Save	Restore Factory ?
Load from USB Drive	>	Load f	Exit No
Restore Factory Def	>	Restore Factory Def	>

Modul ausschalten und wieder anschalten.