



PRO. Soundmodule

Firmware/ update instructions by mbmusic-pro 10.01.2024

Save all files and data in a folder on your PC/ computer/ tablet.

Install the mbmusic pro firmware updater on your Windows PC/tablet/computer.

Note: please store your performances on the USB Stick if you have changed the Factory Performances.

Start the updater by selecting the application:

A screenshot of a Windows application window titled 'RPC-Prog-Firmware-opt'. The window has a dark gray background and contains several input fields and buttons. At the top, there is a 'Device' label followed by a text input field and a 'Refresh' button. Below this is a 'Programming Target' label followed by a dropdown menu with a downward arrow. The next section has a 'Filename' label, a text input field, and a 'Select File' button. Below the filename field is a large, empty rectangular box. At the bottom left, there is a red 'mb MUSIC' logo. To the right of the logo is a 'Start Program' button. At the very bottom, there is a progress bar showing '0%'.

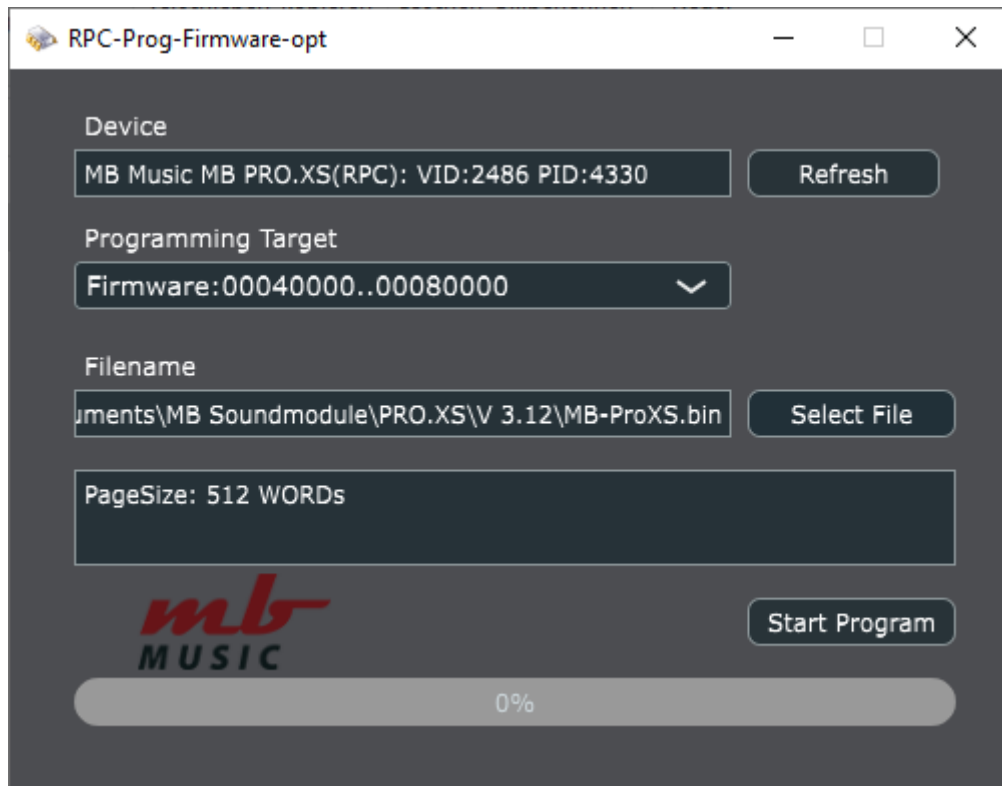
Connect the mbmusic PRO.XS (or PRO.DX / PRO.MAX) to your PC.

Press Refresh or restart the application.

Device: your mb music module (e.g.: PRO.XS) is displayed here.

Programming Target: select the firmware here. (by clicking on the arrow).

Filename: select the update by clicking on Select File



Device,: your mb music module (PRO.XS) will be displayed.

Programming Target: select the firmware here. (by clicking on the arrow).

Filename: select the update by clicking on Select File.

Start the firmware update with Start Program (only takes approx. 2 seconds).

Switch off the mb music PRO.XS (switch on the back of the module)

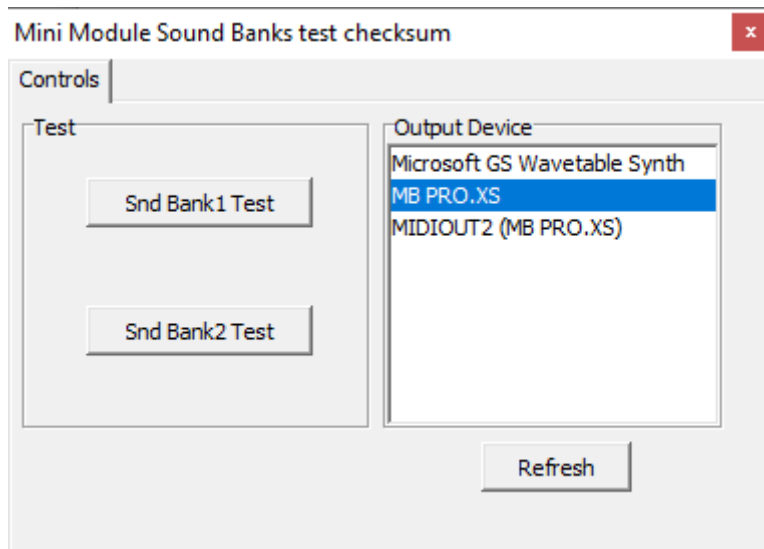
And then switch it on again. The update is completed.

Switch off and on the Module.



Soundbank Test Programm.

Da das **PRO.XS** ja kein Display oder Anzeige hat, können sie das Modul mit Hilfe dieses Mini Programmes testen. Schließen sie Ihr **PRO.XS** am PC/ Rechner/ Tablet an.



Schalten sie das PRO.XS Modul an und Öffnen das Mini Modul Sound Banks Test Programm durch Anwählen der Anwendung. Jetzt testen wie folgt:

1. Wählen sie **MB PRO.XS** bei **Output Device** aus.
2. **Snd Bank 1 Test drücken** und nach kurzer Zeit blinkt die **Blaue Midi LED** am PRO.XS.
Hinweis: langsames blinken= alles ok, sehr Schnelles blinken = Fehler in der Bank 1)
3. **Danach drücken Sie Refresh:**
4. Wählen sie wieder bei **Output Device** das MB PRO.XS aus.
5. **Snd Bank 2 Test drücken**
Hinweis: hier dauert es länger bis der Flash Speicher des Modules getestet ist.
6. Nach einigen Minuten sollte die **Blaue Midi LED** wieder **langsam** blinken.
Sehr schnelles Blinken der Midi Led = Fehler in der Soundbank 2

Das Programm schliessen sie rechts oben durch Drücken auf das rote X .

Sollten sie Fehler erkennen (sehr schnelles Blinken der Blauen LED dann meldei sie sich bei uns unter info@mbmusic-pro.de . oder Rufen sie uns an : +49 6331 228010

Ihr mb music pro Team.

Caution: please reset your Soundmodule after the Firmware Update. Like follow

Go to the Function Menu > Settings > Registration > Reset Factory Default.

Function Menu		Settings	
Player Menu	>	Parts Chan	>
EQ Menu	>	Perform Type	Piano mode
Perform Mode	On	Lefthand mode	Off
Settings	>	Registration	>
		About Module	>

Registration		Registration	
Save	>	Save	>
Save on USB Drive	>	Save	Restore Factory ?
Load from USB Drive	>	Load f	Exit No
Restore Factory Def	>	Restore Factory Def	>

Switch OFF the module and after Switch ON the update is completed.